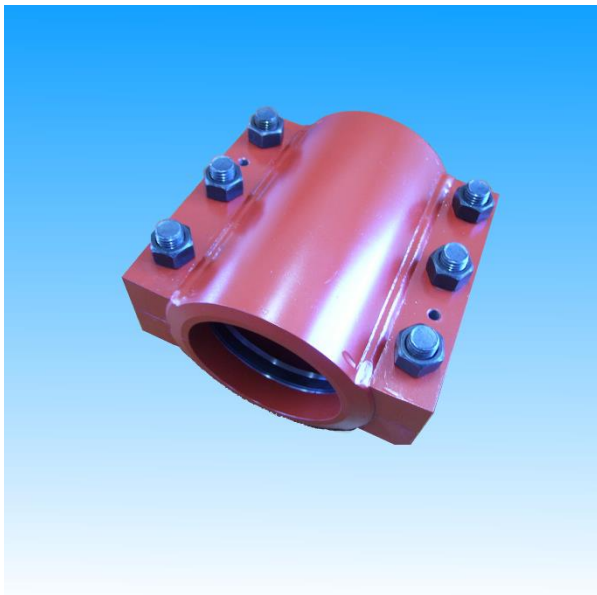




# **Royal Pipe Repair Sleeve**

## **Camisa para Reparación de Tubería**



La camisa para reparación de tubería Royal PRS es utilizada ampliamente para realizar reparaciones permanentes en tuberías terrestres y marítimas en servicio de químicos, vapores, gases, petróleo y agua, en todos los rangos de temperatura y para altas y bajas presiones.

Royal PRS permite la reparación del ducto mientras está en servicio minimizando los costos de mantenimiento de la línea.

Su diseño avanzado facilita la instalación, provisto de grapas de sujeción que mantienen los empaques en su lugar para evitar desalineación. Sus empaques son monolíticos, moldeados en una sola pieza que evitan fugas por uniones deficientes.

La Camisa Royal PRS puede ser soldada a la tubería para actuar como solución permanente.

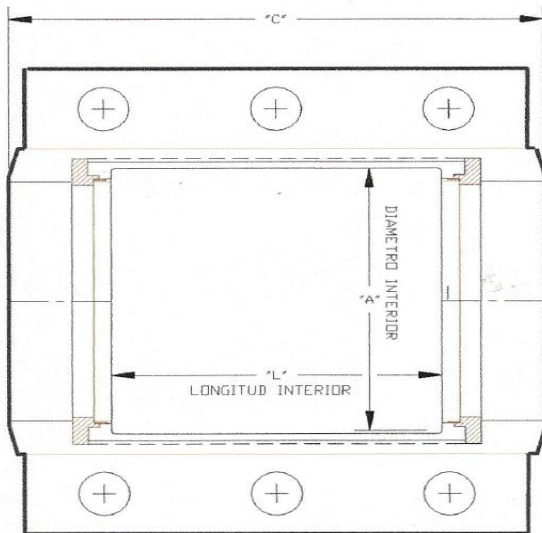
### **Datos Técnicos**

- **Presión de trabajo**
  - 1000 psi de presión absoluta
- **Piezas metálicas**
  - Acero ASTM A-694
- **Empaques**
  - Nitrilo (para 120 °C)
  - Vitón (para 205°C)
  - Especiales para otros rangos de temperatura según fluido de trabajo.
- **Birlos**
  - ASTM A 193 Gr. b7
- **Tuercas**
  - ASTM A 194 Gr. 2H
- **Recubrimiento**
  - Pintura dieléctrica epoxi en función del líquido que transporte el ducto.
- **Pruebas**
  - Prueba Hidráulica 1.5 veces presión de operación.
  - Inspección radiográfica de soldaduras.

### **Opcionales**

- **Bisagras para facilitar manejo e instalación.**
- **Recubrimientos epóxicos especiales para protección marítima.**
- **Longitudes especiales sobre pedido.**

# Calidad



Se puede aplicar cualquiera de las siguientes pruebas a petición del cliente

- **Hidrostática**  
24 Horas a 1.5 veces la presión máxima de operación, sin fugas.
- **Neumática**  
10 minutos a 1.5 veces la presión neumática máxima de operación, u 8 bares para tubería de transporte de líquidos.
- **Prueba eléctrica de recubrimiento**  
Prueba dieléctrica de espesor del recubrimiento.
- **Inspección radiográfica de soldadura**  
100% de cordones de soldadura inspeccionados
- **Inspección por líquidos penetrantes de soldadura**  
100% de cordones de soldadura inspeccionados
- **Inspección ultrasónica de soldadura**  
100% de cordones de soldadura inspeccionados

# Dimensiones

Φ Nominal	ANSI 300/ 400			
	L	ΦA	C	Peso Aprox.
1 1/2	5 1/2	2 7/8	9	12
2	5 3/4	3 1/8	9	10.5
2 1/2	5 1/4	3 3/8	8 1/2	13
3	5 1/4	4	8 1/2	15.5
4	5 1/4	5	8 1/2	19
6	5 1/4	7 1/8	9	28
8	5 1/4	9 1/8	10	57
10	5 1/2	11 1/4	10 1/2	67
12	5 1/2	13 1/4	10 1/2	104
14	8	14 1/2	14	175
16	8	16 1/2	14	191
18	8	18 1/2	14	252
20	8	20 1/2	14	263
22	8	22 1/2	14	288
24	8	24 1/2	14	309
26	8	26 1/2	14	393
28	8	28 1/2	14	422
30	8	30 1/2	14	450
32	8	32 1/2	14	465
34	8	34 1/2	14	545
36	8	36 1/2	14 1/8	604
38	8	38 1/2	14 1/4	638
40	8	40 1/2	14 1/4	656

**Designación:**  
**RPRS DD-PPP-MM**

DD: Diámetro nominal de diseño  
PPP: Presión de operación  
MM: Material del sello

Ej: RPRS 20-1000-BN, Royal Pipe Repair Sleeve 20 pulg. de diámetro nominal y presión de operación de 1000 psi con sello de Buna-N

\*Todas las dimensiones están expresadas en pulgadas  
\*\*Pregunte por otras dimensiones.



ROYAL GASKETS & JOINTS

Calle José Martí S/N  
Col. Barrio de San Francisco  
Coyotepec, Estado de México  
C.P. 54660

Teléfono: 593-914-26-32

Royal Gaskets & Joints se reserva el derecho a hacer modificaciones al catálogo sin notificación previa con el fin de mantener la innovación en sus productos. En caso de requerir ayuda en la instalación contacte a su asesor de ventas.

contacto@royalgnj.com

http://www.royalgnj.com