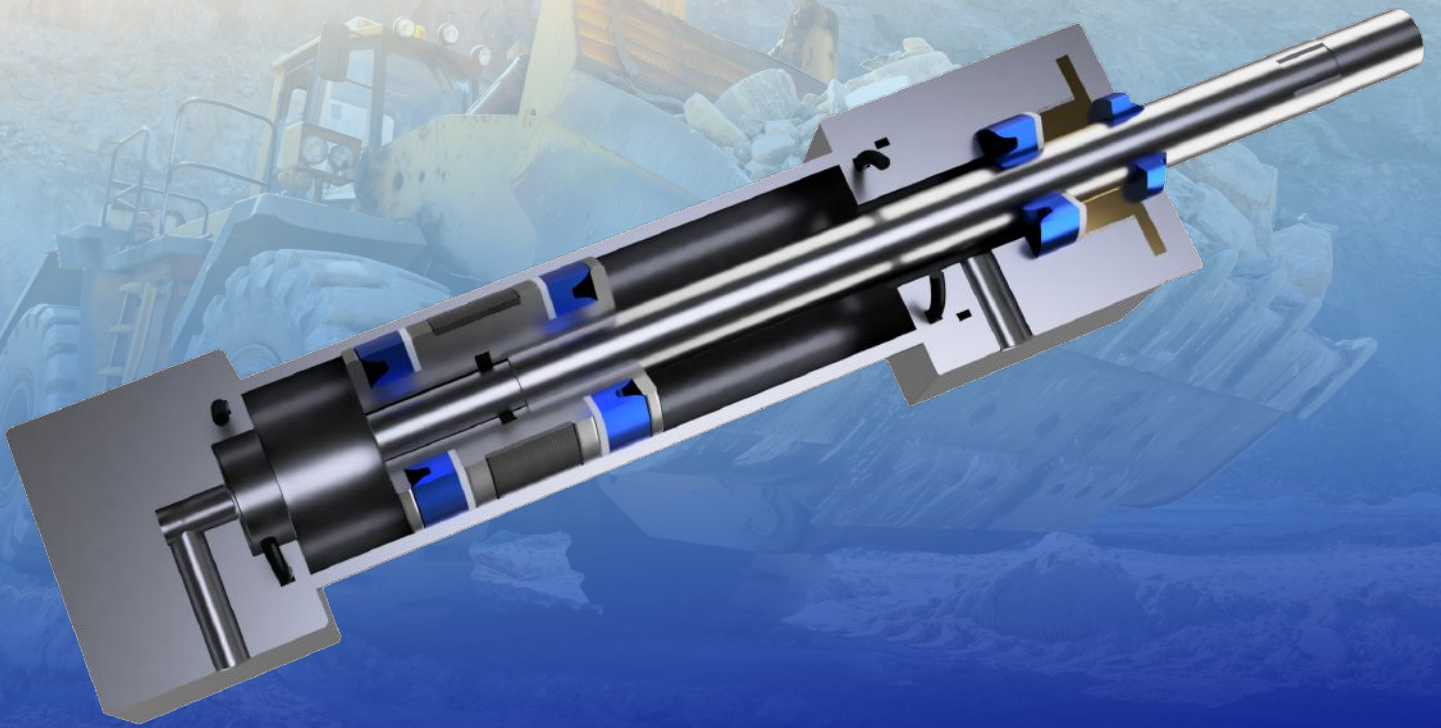




ROYAL GASKETS & JOINTS



**Sellos Hidráulicos
y Neumáticos**



CONTENIDO

Descripción General

Introducción

¿Cómo usar este catálogo?.....	02
Directrices para los productos.....	05
Leyenda del catálogo.....	06

Sellos Hidráulicos y Neumáticos

Limpiadores.....	07
Sellos para vástagos y pistones	
Copas en U.....	08
Juegos Apilados.....	12
Sellos de Compresión.....	15
Copas para Émbolo.....	17
Sellos de Estáticos.....	18
Dispositivos Auxiliares	
Anillos Antiextrusión	19
Bandas Antidesgaste.....	20





ROYAL GASKETS & JOINTS

NOSOTROS

Royal Gaskets & Joints es un fabricante y distribuidor líder internacional de seis líneas de productos. Con más de 34 años de experiencia en el mercado se ha posicionado como el líder indiscutible en la industria de sellado Latinoamericana.

Sellos
Mecánicos

Sellos
Hidráulicos y
Neumáticos

Juntas Aislantes
Monoblock

Tees de
Flujo

Juntas Aislantes
Bridadas

Camisas para
reparación de
tubería

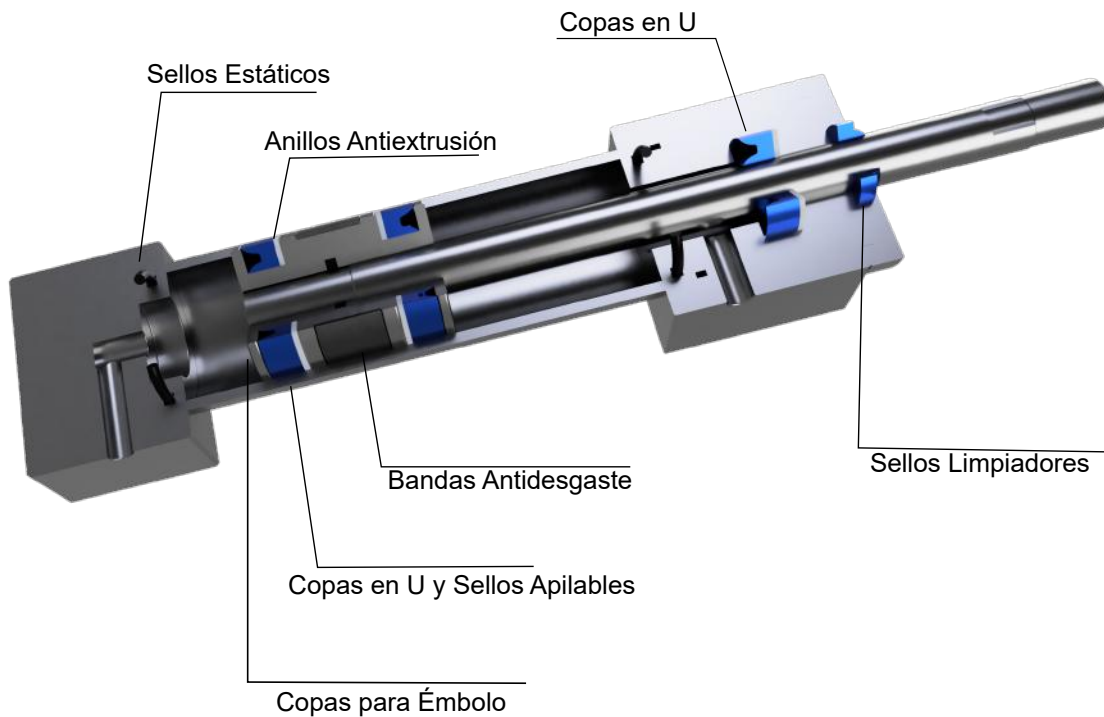




ROYAL GASKETS & JOINTS

CÓMO USAR ESTE CATÁLOGO

Este catálogo contiene los principales Sellos Hidráulicos y Neumáticos fabricados por Royal Gaskets & Joints. Usted puede identificar el producto a través de el contenido o a través del diagrama de sellado de esta misma página.



En cada una de las páginas encontrará por tipo de producto el Nombre, la Descripción, los Datos Técnicos, los Planos del Equipo y la Familia de Perfiles.

Para hacer un pedido envíe un correo a contacto@royalgnj.com con el Nombre del producto, el Material y las Dimensiones del Equipo.





ROYAL GASKETS & JOINTS

DIRECTRICES PARA PRODUCTOS

DIRECTRICES PARA PRODUCTOS (HIDRÁULICOS Y NEUMÁTICOS)											
Movimiento	Velocidad	Tipos	Producto Serie	Perfil	Descripción	Aplicación	Bipartido	Fricción	Desgaste		
RECIPROCANTE	hasta 15 m/seg	Sellos para Vástagos, Compresión, Tapas	FS-41		Sello de doble componente y acción doble	hid. / neum.		baja	medio		
			FS-42		Sello de doble componente y acción doble	hid. / neum.		baja	medio		
		Limpiadores	FS-50		Perfil de ángulo positivo con brida	hid. / neum.	✓	baja	bajo		
			FS-50E		Perfil de ángulo positivo con brida, encapsulado	hid. / neum.		media	bajo		
		Sellos para Vástagos, Copas en U	FS-10		Perfil de ángulo positivo, de acción simple	hid. / neum.		baja	bajo		
			FS-22		Perfil de ángulo negativo, de acción simple	hid.		alta	medio		
			FS-60		Perfil de ángulo positivo, de acción simple	hid.		alta	alto		
		Sellos para Vástagos, Juegos Apilados	FS-43		Perfil de ángulo positivo de acción simple, juegos apilables	hid.	✓	media	medio		
			FS-80		Perfil de ángulo positivo de acción simple, juegos apilables	hid.	✓	media	medio		
			FS-6		Perfil de ángulo positivo de acción simple, juegos apilables para equipo desgastado	hid.	✓	alta	alto		
	Hasta 1m/seg		Sellos para Pistones, Copas en U	FS-10		Perfil de ángulo positivo de acción simple	hid. / neum.		baja	bajo	
				FS-22		Perfil de ángulo negativo, de acción simple	hid.		media	medio	
				FS-60		Perfil de ángulo positivo, de acción simple, para equipo desgastado	hid.		alta	alto	
			Sellos para Pistones, Juegos Apilados	FS-43		Perfil de ángulo positivo de acción simple, juegos apilables	hid.	✓	media	medio	
				FS-80		Perfil de ángulo positivo de acción simple, juegos apilables	hid.	✓	alto	alto	
				FS-6		Perfil de ángulo positivo de acción simple, juegos apilables para equipo desgastado	hid.	✓	alta	alto	
				Copa para pistón	FS-70		Copa de pistón de ángulo positivo y acción simple	hid. / neum.		medio	medio
				Bandas de Desgaste Remplazables	FS-2		Bandas de desgaste	hid. / neum.	✓	baja	bajo
			Anillos Antiextrusión	FS-9		Anillos antiextrusión de respaldo	hid. / neum.	✓	baja	bajo	
	hasta 0.25 m/seg		Sellos de Compresión	FS-25		Perfil de ángulo negativo, de acción doble para bajas velocidades	hid.		media	medio	
Estático		Sellos de Cara	FS-15		Sello estático para actualizaciones de O-Ring	hid. / neum.	✓	baja	bajo		





ROYAL GASKETS & JOINTS

SELLOS HIDRÁULICOS Y NEUMÁTICOS

Royal Gaskets & Joints es fabricante y distribuidor de Sellos Hidráulicos y Neumáticos en Latinoamérica. Contamos con más de 34 años de experiencia y una variedad de productos que nos permiten asegurar que sus equipos operan por largos periodos sin necesidad de intervención. Ofrecemos además consultoría y servicio en campo para ayudar a resolver sus necesidades de sellado

Limpiadores

Sellos de Pistón

Sellos de Vástago

Dispositivos Auxiliares





ROYAL GASKETS & JOINTS

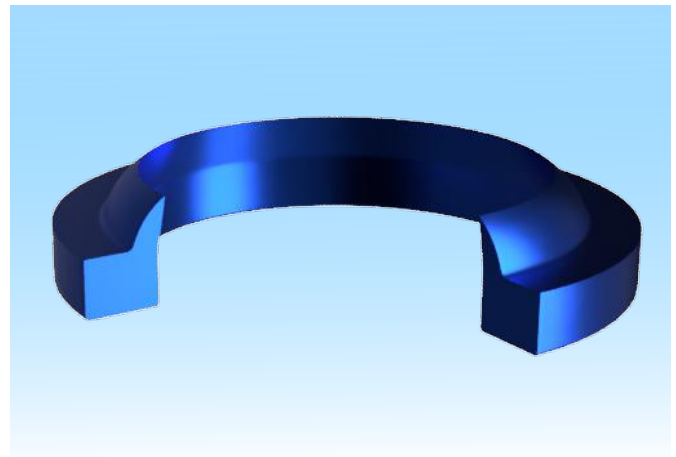
FS-50

Anillo rascador de polímero moldeado. Diseñado para evitar la intrusión de materiales extraños por la sección de salida del vástago evitando así rayaduras del vástago y daños en los bujes.

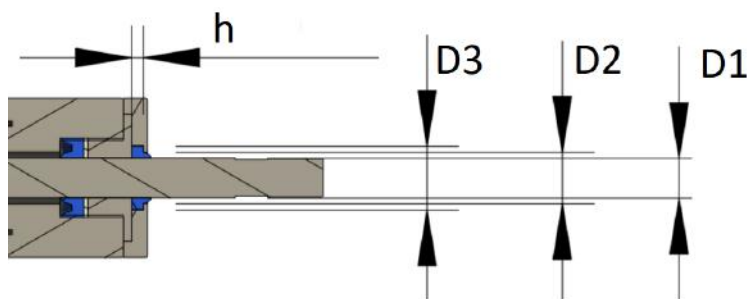
Fabricado en polímero RG&J de gran resistencia a la abrasión.

Auto lubricado con bisulfuro de molibdeno para disminuir la fricción y alargar la vida de los componentes.

Se diseñan perfiles personalizados para cumplir con



Material	Aplicación	Dureza	Velocidad m/s	Temperatura °C
Polímero RGJ Azul	Hid. / Neum.	Shore "A" 97	<1.5 m/s	-60° a 85°



- Alta resistencia a la abrasión gracias a su formulación en polímero RG&J Azul.
- Diseño de labio positivo que recoge cualquier impureza en la superficie del vástago y la redirecciona a una zona que evita el daño a los componentes.
- Diseñado a la medida de la aplicación y con inventario disponible en las dimensiones estándar.
- Diseñado a la medida de la aplicación y con inventario disponible en las dimensiones estándar de acuerdo a normas DIN e ISO.





ROYAL GASKETS & JOINTS

FS-50E

Anillo rascador de polímero moldeado. Diseñado para evitar la intrusión de materiales extraños por la sección de salida del vástago evitando así rayaduras del vástago y daños en los bujes.

Fabricado en polímero RG&J de gran resistencia a la abrasión y encapsulado para dar estabilidad debido a un ajuste de interferencia que le permite ser prensado en un diseño de brida de cavidad abierta.

Auto lubricado con bisulfuro de molibdeno para disminuir la fricción y alargar la vida de los componentes.

Se diseñan perfiles personalizados para cumplir con



- Alta resistencia a la abrasión gracias a su formulación en polímero RG&J Azul.

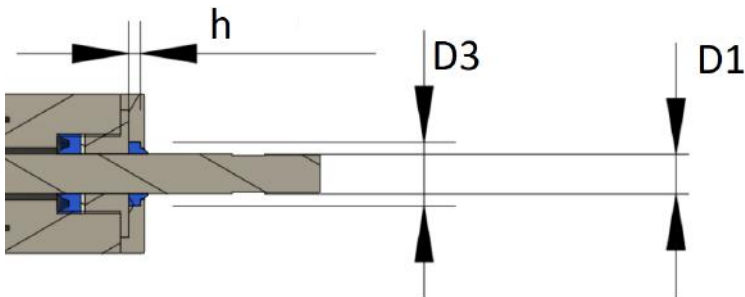
- Diseño de labio positivo que recoge cualquier impureza en la superficie del vástago y la redirecciona a una zona que evita el daño a los componentes.

- Diseñado a la medida de la aplicación y con inventario disponible en las dimensiones estándar.

- Diseñado a la medida de la aplicación y con inventario disponible en las dimensiones estándar de acuerdo a normas DIN e ISO.

- Encapsulado metálico que le permite ajuste por interferencia.

Material	Aplicación	Dureza	Velocidad m/s	Temperatura °C
Polímero RGJ Azul	Hid. / Neum.	Shore "A" 97	<1.5 m/s	-60° a 85°





ROYAL GASKETS & JOINTS

FS-10

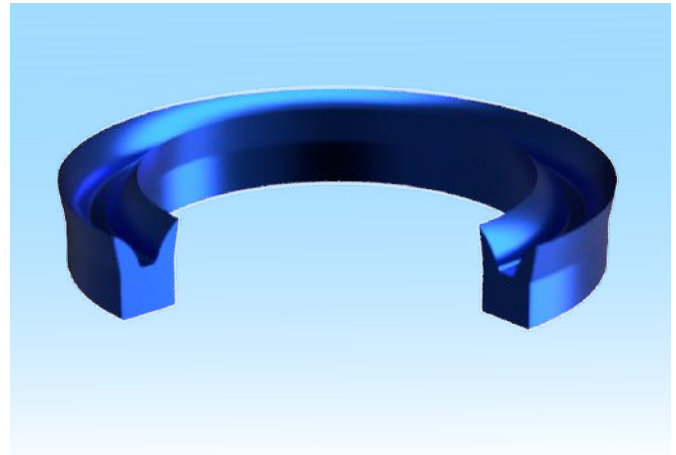
Anillo simple, autolubricado de polímero termomoldeado.

Para vástagos y pistones en servicios de aceite, agua y aire.

Sella automáticamente presiones de 0 hasta 1000 bar.

Fabricado en polímero RG&J de gran resistencia a la abrasión y con excelente memoria lo que le permite mantener el perfil de labio acampanado.

Auto lubricado con bisulfuro de molibdeno para disminuir la fricción y alargar la vida de los



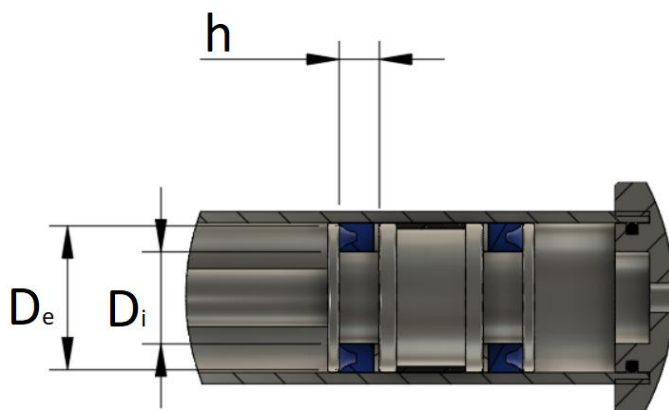
Material	Aplicación	Velocidad m/s	Temperatura °C
Polímero RGJ Azul	Hid. / Neum.	<1.5 m/s	
Fluoroelastómero (FKM)	Hid. / Neum.	<1.5 m/s	-26° a 200°

■ Alta resistencia a la abrasión gracias a su formulación en polímero RG&J Azul.

■ Diseño de reborde positivo acampanado evita el ingreso de suciedad en las superficies de contacto.

■ Diseñado a la medida de la aplicación y con inventario disponible en las dimensiones estándar.

■ Diseñado a la medida de la aplicación y con inventario disponible en las dimensiones estándar de acuerdo a normas DIN e ISO.





ROYAL GASKETS & JOINTS

FS-60

Anillo simple macizo de caucho moldeado, reforzado con lona, para cajas de poca profundidad de equipos muy desgastados.

Sella en altas presiones y no gotea en bajas gracias a su labio de alta sensibilidad.

Su reborde angular positivo le ayuda a eliminar las impurezas de la superficie de acople mientras el equipo está en funcionamiento, alargando el tiempo



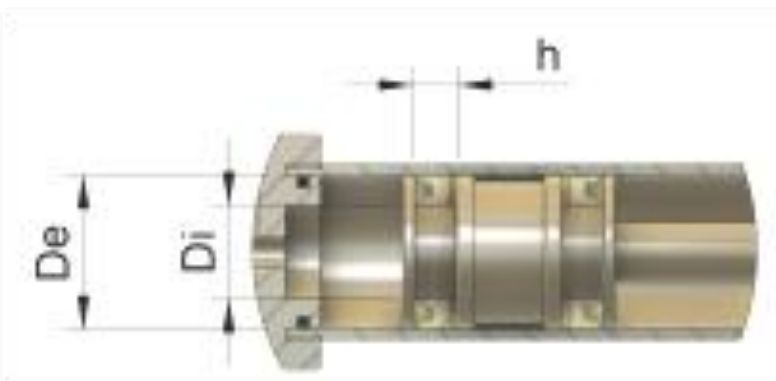
Material	Aplicación	Velocidad m/s	Temperatura °C
Neopreno y lona (NR)	Hid.	<1.5 m/s	
Fluoroelastómero y lona (FKM)	Hid.	<1.5 m/s	
Teflón (PTFE)	Hid.	<1.5 m/s	
Nitrilo (NBR o HNBR)	Hid.	<1.5 m/s	-45° a 150°

■ Diseñado para adaptarse a superficies irregulares, teniendo un desempeño ideal en equipos desgastados.

■ Diseño de labio angular positivo que recoge cualquier impureza en la superficie de contacto.

■ Diseñado a la medida de la aplicación y con inventario disponible en las dimensiones estándar de acuerdo a normas DIN e ISO.

■ Diseñado para trabajar, con aguas, aceites y ésteres de fosfato según la elección del material.





ROYAL GASKETS & JOINTS

FS-22

Anillo simple, autolubricado de polímero maquinado.

Para vástagos y pistones en servicios de aceite, agua y aire.

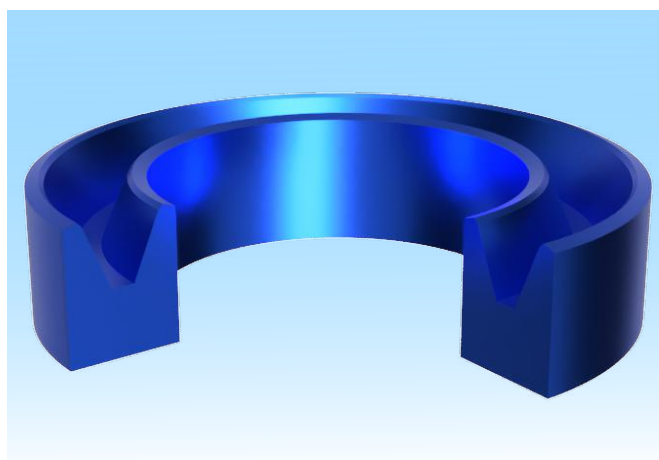
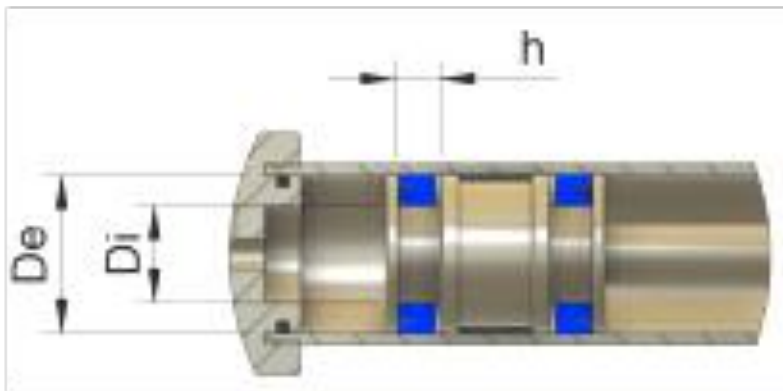
Cuenta con un reborde especialmente robusto el cual le proporciona estabilidad y permite el sellado desde condiciones estáticas.

Tiene un gran desempeño en aplicaciones hidráulicas

Fabricado en polímero RG&J de gran resistencia a la abrasión y con excelente memoria lo que le permite mantener el perfil.

Maquinado en cualquier dimensión de acuerdo a la necesidad de la aplicación.

Material	Aplicación	Velocidad m/s	Temperatura °C
Polímero RGJ Azul	Hid.	<1.5 m/s	
Fluoroelastómero (FKM)	Hid.	<1.5 m/s	-26° a 200°



- Alta resistencia a la abrasión gracias a su formulación en polímero RG&J Azul proporcionando el mejor sellado en aplicaciones hidráulicas.
- Diseño de de copa en U de acción simple evita fugas en todo el intervalo de operación.
- Geometrías especiales que estabilizan el sello para evitar su giro durante la operación.
- Diseñado a la medida de la aplicación y con inventario disponible en las dimensiones estándar de acuerdo a normas DIN e ISO.





ROYAL GASKETS & JOINTS

FS-43

Este empaque se ajusta por si solo, compensando automáticamente variaciones de presión. A diferencia de los diseños normales en "V", el FS-43 por tener un arco flexible en el vértice de la "V" permite a los labios responder a los cambios de presión de manera automática abriéndose cuando la presión se incrementa y cediendo cuando esta disminuye. Lo anterior se traduce en una disminución de fricción y un desgaste menor, lo cual lo convierte en el mejor en su clase. Ideal para equipos usados debido a su capacidad de autoajuste.

La tapa es diseñada según la aplicación, con posibilidad de contar con un respaldo de PTFE cargado, lo cual evita la extrusión en altas



- Autoajutable lo que le permite lograr un sellado superior en equipo desgastado.
- Disponible en aplicaciones para sellado de vástago y de pistón.
- Más labios de sellado en la misma altura de caja, lo que incrementa la presión que puede manejar.
- Tapa con respaldo de PTFE que evita la extrusión.
- Diseñado a la medida de la aplicación y con inventario disponible en las dimensiones estándar de acuerdo a normas DIN e ISO.

Material	Aplicación	Velocidad m/s	Temperatura °C
Neopreno y lona (NR)	Hid.	<1.5 m/s	-37° a 120°
Fluoroelastómero y lona (FKM)	Hid.	<1.5 m/s	
Teflón (PTFE)	Hid.	<1.5 m/s	
Nitrilo (NBR o HNBR)	Hid.	<1.5 m/s	-45° a 150°

La selección de la dureza del material está dada en función de la aplicación.

Menor a 1000 psi usar tres selladores más base y tapa
1001 a 2000 psi usar cuatro selladores más base y tapa
2001 a 4000 psi usar cinco selladores más base y tapa





ROYAL GASKETS & JOINTS

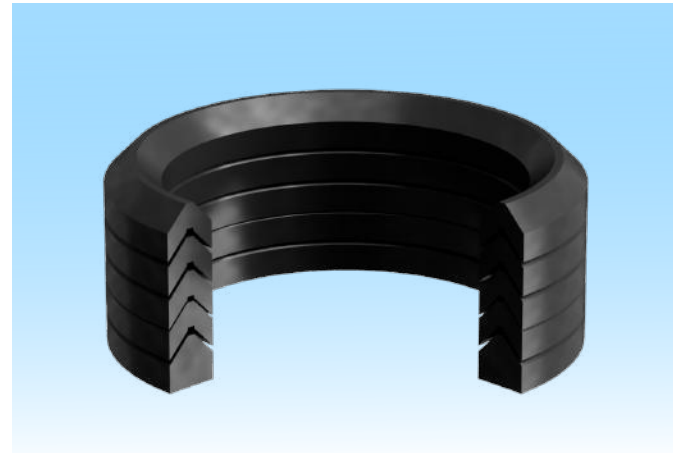
FS-6

Juego de anillos en V apilados, de caucho reforzados en tela para cajas profundas, arietes de tamaño especial y equipos en los que no se pueden instalar anillos cerrados.

Diseño único para operar con mínima presión de preñse que le permite adaptarse a la irregularidad de equipos desgastados evitando fugas.

Adaptador de fondo de facil instalación y de lados rectos.

Juego disponible en configuración bipartida o



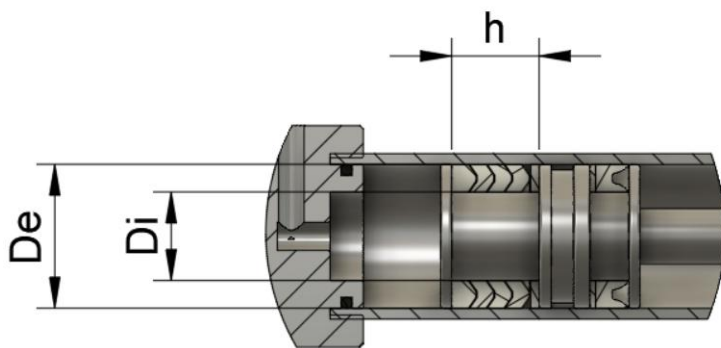
Material	Aplicación	Velocidad m/s	Temperatura °C
Neopreno y lona (NR)	Hid.	<1.5 m/s	
Fluoroelastómero y lona (FKM)	Hid.	<1.5 m/s	
Teflón (PTFE)	Hid.	<1.5 m/s	
Nitrilo (NBR o HNBR)	Hid.	<1.5 m/s	-45° a 150°

- Caucho moldeado que le permite adaptarse a las imperfecciones de las superficies de trabajo controlando las fugas.

- Neopreno y lona, ideales para trabajo en aceite.

- Diseño bipartido le permite ser instalado sin desensamblar por completo el equipo.

- Diseñado a la medida de la aplicación y con inventario disponible en las dimensiones estándar de acuerdo a normas DIN e ISO.





ROYAL GASKETS & JOINTS

FS-80

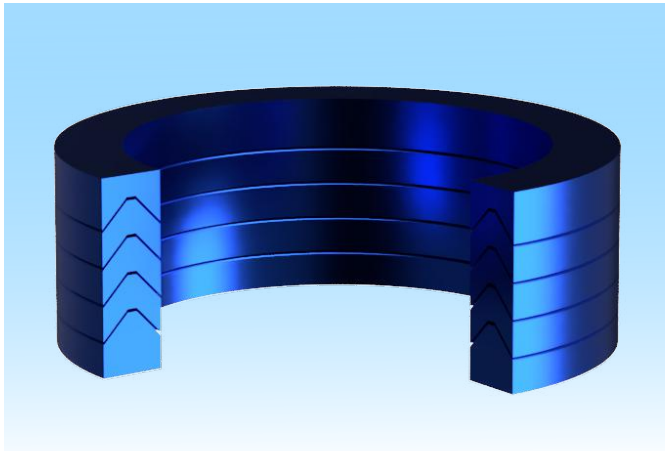
Juego de anillos apilados, autolubricados de polímero termomoldeado que no se hincha por absorción de aceite.

Para vástagos y pistones en servicios de aceite, agua y aire.

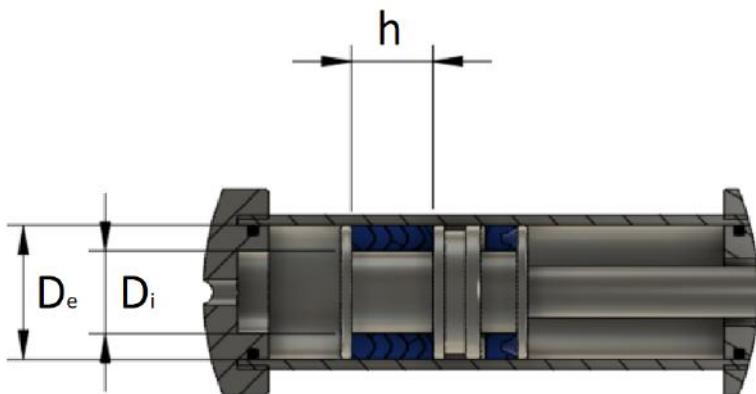
Sella automáticamente presiones de 0 hasta 1000 bar, no requiere de ajustes constantes.

Fabricado en polímero RG&J de gran resistencia a la abrasión y con excelente memoria lo que le permite mantener el perfil de labio acampanado.

Auto lubricado con bisulfuro de molibdeno para disminuir la fricción y alargar la vida de los componentes.



Material	Aplicación	Velocidad m/s	Temperatura °C
Polímero RGJ Azul	Hid.	<1.5 m/s	
Fluoroelastómero (FKM)	Hid.	<1.5 m/s	-26° a 200°



- Alta resistencia a la abrasión gracias a su formulación en polímero RG&J Azul.
- Diseño de reborde positivo acampanado evita el ingreso de suciedad en las superficies de contacto.
- Diseñado a la medida de la aplicación y con inventario disponible en las dimensiones estándar.
- Diseñado a la medida de la aplicación y con inventario disponible en las dimensiones estándar de acuerdo a normas DIN e ISO.





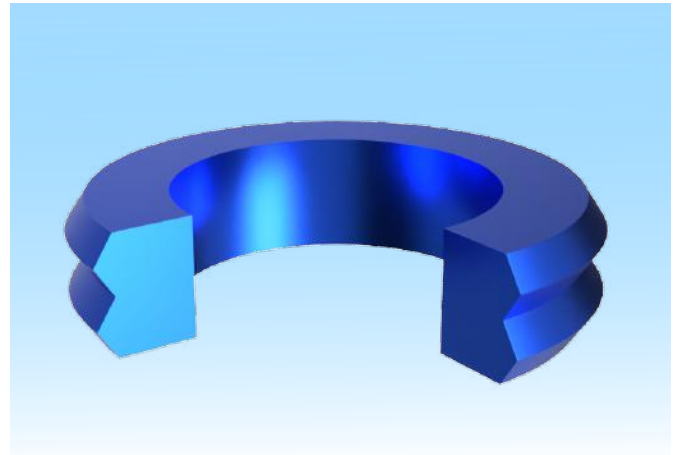
FS-25

Sello de compresión bidireccional con puntos de sellado independientes que aseguran la confiabilidad. Especialmente diseñado para aplicaciones de alta presión y servicio pesado.

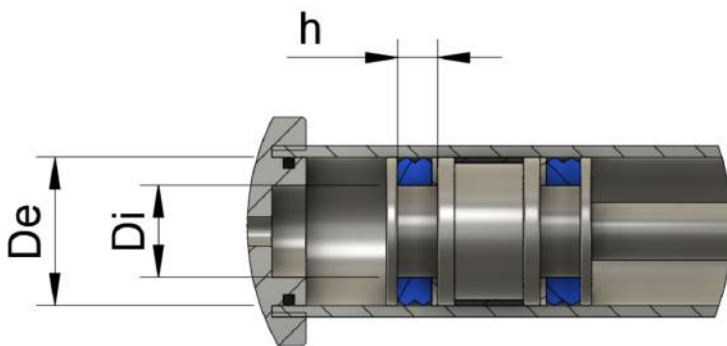
Maquinado en función del tamaño reduce los tiempos de fabricación y los costos para dimensiones especiales.

Este sello puede soportar picos de presión que a la vez le ayudan a reducir los efectos de las caras laterales.

Se pueden fabricar con respaldos que eviten la extrusión en equipos que tienen holguras



Material	Aplicación	Velocidad m/s	Temperatura °C
Polímero RGJ Azul	Hid.	<0.5 m/s	
Fluoroelastómero (FKM)	Hid.	<0.75 m/s	-26° a 200°



- Aplicaciones hidráulicas de acción doble y alta presión >35 bar.
- Diseño ideal para reemplazar conjuntos de sellos de tapas.
- Perfiles especiales con respaldo para aplicaciones con riesgo de extrusión.
- Diseñado a la medida de la aplicación y con inventario disponible en las dimensiones estándar de acuerdo a normas DIN e ISO.





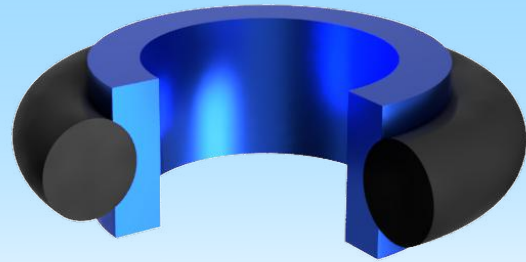
ROYAL GASKETS & JOINTS

FS-42

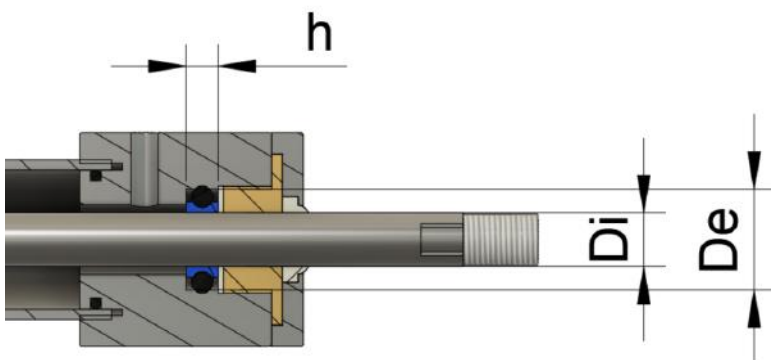
Sistema de sellado doble con sellos bidireccionales a partir de PTFE cargado.

Maquinado individualmente que en conjunto con el sello toroidal crea un sello muy eficaz. La tapa funciona como el elemento del sello dinámico mientras que el anillo toroidal energiza el sello y mantiene la hermeticidad como componente estático.

Ambos componentes están disponibles en una gran variedad de materiales para ajustarse a la aplicación.



Material	Aplicación	Velocidad m/s	Temperatura °C
Polímero RGJ Azul	Hid. / Neum.	<1.5 m/s	
Teflón (PTFE)	Hid. / Neum.	<5 m/s	-30° a 400°



- PTFE cargado que ofrece un mejor rendimiento, baja fricción y desgaste.
- El anillo toroidal aumenta la fuerza de sellado con la presión del sistema.
- Diseñado comprobado con un rendimiento predecible en una variedad de condiciones.
- Diseñado a la medida de la aplicación y con inventario disponible en las dimensiones estándar de acuerdo a normas DIN e ISO.





ROYAL GASKETS & JOINTS

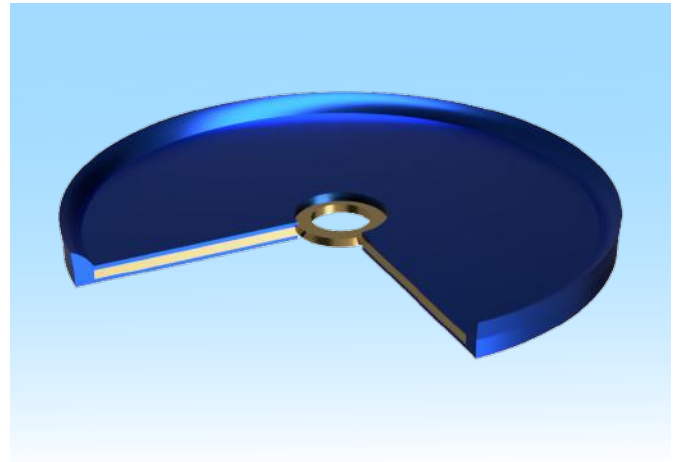
FS-70

Copa de polímero moldeado con refuerzo metálico que evita su deformación y permite su centrado exacto.

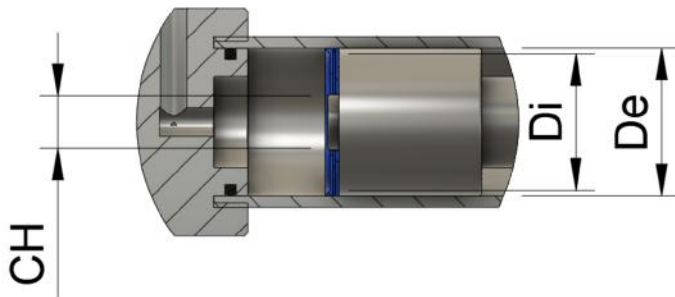
Con labio suave que disminuya la fricción en altas y bajas presiones.

Sustituye a las antiguas copas de cuero y hule que se deforman y ablandan.

Fabricado en polímero moldeado de alta resistencia



Material	Aplicación	Velocidad m/s	Temperatura °C
Polímero RGJ Azul	Hid. / Neum.	<0.9 m/s	-60° a 85°



- Diseño con reborde positivo que aprovecha la presión para mejorar el sellado.
- Su disco de soporte evita la deformación para garantizar el rendimiento.
- Diseñado a la medida de la aplicación y con inventario disponible en las dimensiones estándar de acuerdo a normas DIN e ISO.





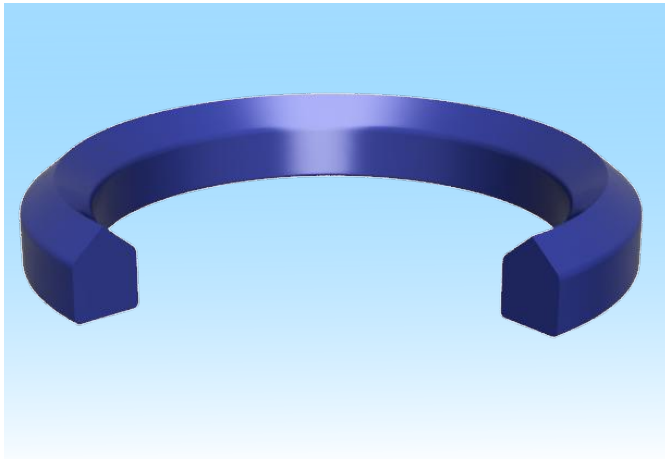
ROYAL GASKETS & JOINTS

FS-15

Sistema de sellado estático que reemplaza al típico O-ring. Con un diseño que ofrece un rendimiento excelente en aplicaciones de compresión encontradas como bridas, válvulas y tapas.

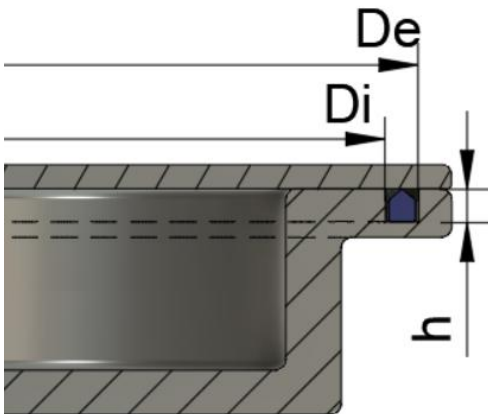
Con diseños en diferentes perfiles y materiales especiales para cada aplicación desde posición en V, pasando por perfiles rectangulares y cuadrados hasta el O-ring.

Se encuentran disponibles para sellado de cara interna, externa y superior, contando también con aplicación simple y doble.



Material	Aplicación	Velocidad m/s	Temperatura °C
Polímero RGJ Azul	Hid. / Neum.	Estático	-60° a 85°
Neopreno y lona (NR)	Hid. / Neum.	Estático	
Fluoroelastómero y lona (FKM)	Hid. / Neum.	Estático	
Teflón (PTFE)	Hid. / Neum.	Estático	
Nitrilo (NBR o HNBR)	Hid. / Neum.	Estático	-45° a 150°

- Perfiles superiores para evitar la extrusión y rendimiento excelente.
- Superior en condiciones de grandes variaciones de presión.
- Diseñado comprobado con un rendimiento predecible en una variedad de condiciones.
- Diseñado a la medida de la aplicación y con inventario disponible en las dimensiones estándar de acuerdo a normas DIN e ISO.



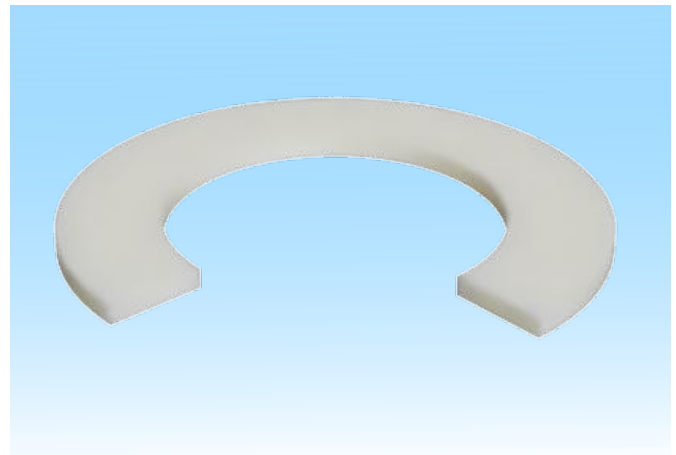


ROYAL GASKETS & JOINTS

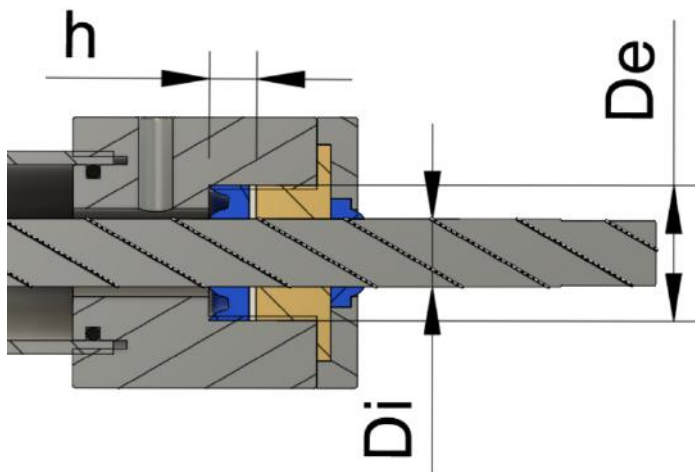
FS-9

Los anillos de antiextrusión Royal Gaskets & Joints ayudan como respaldo a sellos y O'rings para evitar que los mismos fluyan por las holguras y tolerancias de los equipos cuando son sometidos a altas presiones. Son ideales para equipos desgastados como elemento de soporte.

Estos anillos son fabricados a través de un proceso de maquinado de acuerdo a la dimensión específica del equipo, disponibles en varios materiales y son montados en la sección de baja presión de los



Material	Aplicación	Velocidad m/s	Temperatura °C
Polímero RGJ Azul	Hid. / Neum.	<1.5 m/s	
Teflón (PTFE)	Hid. / Neum.	<1.5 m/s	-70° a 250°



- Respaldo que evita la extrusión del elemento de sellado cuando existen holguras en el equipo.
- Aplicación en situaciones estáticas y dinámicas.
- Diseñados a la medida de la aplicación dependiendo de las dimensiones de la ranura.
- Fabricado en diversos materiales y perfiles para cubrir diferentes condiciones de sellado.



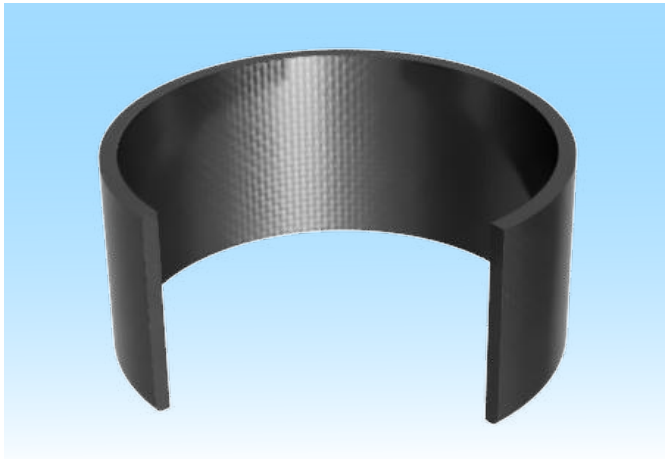


ROYAL GASKETS & JOINTS

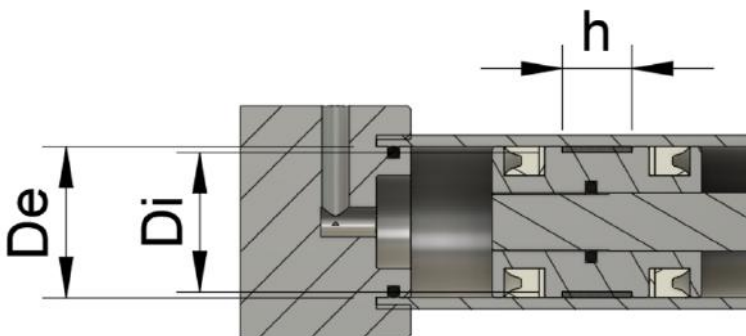
FS-2

Las bandas de desgaste Royal Gaskets & Joints actúan como interferencia entre los sistemas metálicos del cilindro, evitando así raspaduras y desgaste, extendiendo la vida útil de los equipos. Resulta particularmente útil en equipos de diámetro grande.

Se fabrican en composites de fibra con resinas de poliéster diseñadas para cargas pesadas.



Material	Aplicación	Velocidad m/s	Temperatura °C
Grafito con poliéster	Hid. / Neum.	<1.0 m/s	-40° a 120°



- Impiden el contacto entre las piezas metálicas y evitan desgaste y rayaduras.
- Reducen los movimientos y las holguras mejorando el funcionamiento de todo el sistema y sus componentes.
- Autolubricadas evitando así la generación de calor y fricción del equipo.
- Diseño bipartido que facilita su instalación.





ROYAL GASKETS & JOINTS

Contacto

contacto@royalgnj.com

<https://www.royalgnj.com/?lang=en>



@RoyalGnJ



RoyalGasketsnJoints

